

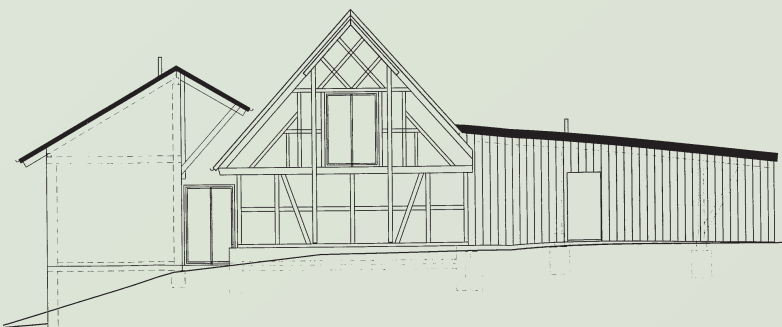
# Sommerfest

mit Tag der offenen Tür  
27.–28. August  
am Damhirschgehege Gosbach



Anlässlich der Fertigstellung unseres Neubaus zur Erweiterung unserer Kühlkapazitäten sowie Verwaltung und Personalräume laden wir Sie recht herzlich zur Besichtigung und geselligem Beisammensein ein.

Nachdem wir bereits Sonne und angenehme Temperaturen bestellt haben und die Vorbereitungen auf Hochtouren laufen, fehlen eigentlich nur Sie, liebe Gäste!



Wildmanufaktur Gosbach - Eselsteige 1 - 73342 Gosbach  
Anfahrt: siehe [www.wildmanufaktur-gosbach.de/contact.html](http://www.wildmanufaktur-gosbach.de/contact.html)

**Wild**  
*manufaktur*  
Gosbach

## Samstag, 27. August

### Beginn 15:00 Uhr

- Führungen durch die Produktionsräume
- Führung durch einen Teilbereich des Geheges (je nach Witterung)
- Kulinarische Verpflegung durch das Wildmanufaktur Team

## Sonntag, 28. August

### Ab 9:00 Uhr:

- Nur für Mitglieder des Gehegewildhalter-Verbandes BW
- Kulinarische Verpflegung - rund ums Wild -  
Lassen Sie sich überraschen!

### Ab 10:30 Uhr öffentlich:

- Weisswurst-Frühschoppen mit Alleinunterhalter Erich Schmied
- Führung durch die Produktionsräume
- Führung durch einen Teilbereich des Geheges (je nach Witterung)
- Greifvogel- Flugschau mit Eulen, Falken, Adlern  
2 - 3 Vorführungen sind geplant  
Moderation durch die Falknerin Vanessa Müller - GARUDA Falknerei
- Schweißhundestation Alb-/ Schurwald bietet einen Einblick in die tägliche Arbeit mit dem Hund bei Nachsuchen.
- Ausstellung von Ölgemälden der internationalen Künstlerin Ursula Andres
- Preisschießen

Besuchen Sie uns und erhalten Sie einen Eindruck über die Vielseitigkeit unseres Produktangebotes „Rund ums Wild“.

**P** Parkmöglichkeiten bei M & H Sport am Einkaufszentrum in der Drackensteiner Straße 105. Der Fußweg zur Wildmanufaktur ist ausgeschildert (ca. 5 min.)

Wildmanufaktur Gosbach - Eselsteige 1 - 73342 Gosbach  
Anfahrt: siehe [www.wildmanufaktur-gosbach.de/contact.html](http://www.wildmanufaktur-gosbach.de/contact.html)

